



Založena ve švýcarských  Alpách

Vylepšena v Nizozemsku 



Credits: Leon van Bon

Kdo chce zapálit, sám musí hořet. Svým zápalem tak může nadchnout ostatní. Přesně to děláme v Ere Research, jsme zapálení a společně si užíváme vašeň pro cyklistiku.

To je to, co dostalo a udržuje společnost Ere Research na špici v inovacích a nových přístupech, co nám umožňuje vůbec existovat a rozvíjet naši značku krok za krokem, den za dnem, díky čemuž se nám dostává přízně zákazníků.

Děkujeme jim, že oceňují to, co jsme dosud dokázali. Děkujeme Vám všem, že nás inspirujete k tomu dále se posouvat. Nezůstaneme stát na místě.

A stylized white signature of Piet van der Velde on a dark background.

**Piet van der Velde**  
zakladatel společnosti Ere Research

## Produktové řady



### STARLIGHT

<b>Kola:</b>	<b>STARLIGHT</b>	<b>CL40</b>
	<b>STARLIGHT</b>	<b>SL30</b>



### GENUS

<b>Kola:</b>	<b>GENUS AE65 / AE65-R</b>
	<b>GENUS CL45 / CL45-R</b>
	<b>GENUS SL30 / SL30-R</b>

<b>Pneumatiky:</b>	<b>GENUS CCX 26 / 28</b>
	<b>GENUS CCR 26 / 28</b>
	<b>GENUS CL 26 / 28 / 30</b>
	<b>GENUS CT 24 / 26</b>

<b>Sedlo:</b>	<b>GENUS CC 145</b>
---------------	---------------------

<b>Omotávka:</b>	<b>GENUS</b>
------------------	--------------

 **OMNIA**

**Kola:** OMNIA CLR45

**Omotávka:** OMNIA

 **TENACI**

**Kola:** TENACI GA 40  
TENACI GX 23  
TENACI GR 20

**Pneumatiky:** TENACI CC TLR 38  
TENACI TLR 34 / 38 / 44

**Omotávka:** TENACI

 ***Explorator***

**Kola:** *Explorator* GC 45  
*Explorator* GC 30

**Pneumatiky:** *Explorator* CL 26

**Omotávka:** *Explorator*



**STARLIGHT**

# **STARLIGHT** Nová úroveň lehkosti

Když jsme vytvářeli STARLIGHT, hledali jsme nové možnosti, jak vytvořit mimořádně lehký výrobek, který by ohromil a definoval nové hranice.

Řada STARLIGHT zazáří v roce 2023.

Připravujeme podrobnosti.



**GENUS**

**Kola**

# GENUS Silniční kola

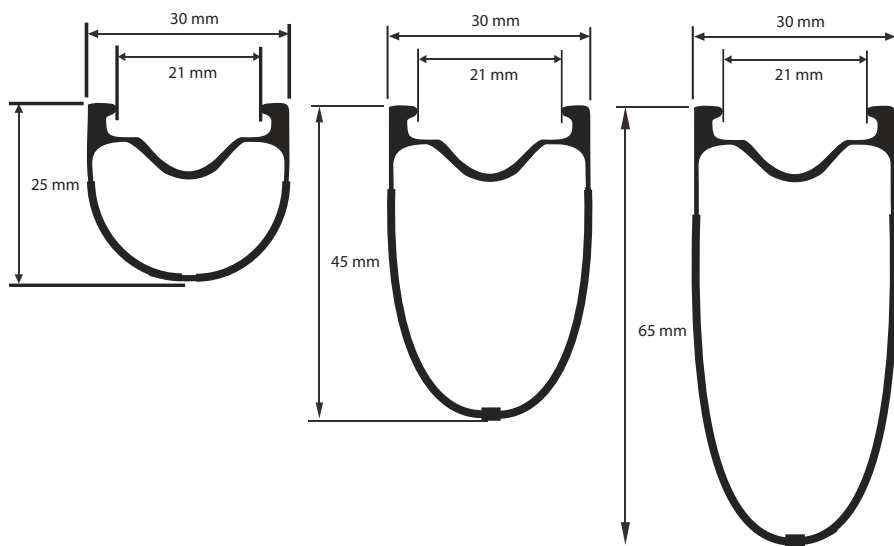
Zcela nová kola GENUS jsou naší výkladní skříní výkonnostních silničních kol. K dispozici ve třech výškách ráfku, 30, 45 a 65 mm, s vnitřní šířkou ráfku 21 mm a 30 mm vnější šířky a s našimi zbrusu novými náboji Panama s poměrem 2:1. Tato kola jsou měřítkem moderních silničních závodních kol.

Na jejich vývoji neustále pracujeme a připravujeme verze s paprsky Sapim CX Ray a CX Sprint Leader s ložisky SKF, dále si je budete moci pořídit s našimi karbonovými paprsky Aeris a ložisky Ceramic Speed. Všechna kola jsou neuvěřitelně lehká a nejlepší ve své třídě. Bez omezení budou sloužit všem jezdcům do 130 kg hmotnosti.

Připravujeme podrobnosti



# GENUS Typy ráfků



# GENUS nové náboje Panama s poměrem 2:1





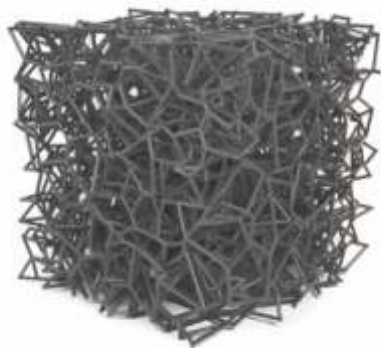
**GENUS**

**Pneumatiky**

## CarbonX a Ere Research

Společnosti CarbonX, odborné pracoviště TU Delft, a Ere Research již dva roky (v tichosti) pracují na vývoji zcela nového materiálu pro vysoce výkonné pláště silničních kol. Po rozsáhlém výzkumu, testování a vylepšování hrdě představujeme nový plášť Ere GENUS CCX vyrobený technologií CarbonX®.

Společnost CarbonX vyvinula 3D strukturu uhlíkové sítě s názvem "CarbonX®", která byla původně vynalezena na Technické univerzitě v Delftu. Díky tomuto novému materiálu lze upravit a speciálně vyladit směs pryže tak, aby splňovaly ty nejlepší požadavky, které požadují profesionální cyklisté.



CARBON 

CarbonX® se skládá z uhlíkových vláken o velikosti nano, která jsou chemicky spojena do trojrozměrné sítě o velikosti mikronů. Tato výjimečná struktura umožňuje kombinovat vlastnosti novými způsoby, což je klíčem k odhalení nových konstrukčních možností, které mohou přinést jak vysoký výkon, tak větší udržitelnost.

Během poznávání nového materiálu CarbonX® a způsobu jeho implementace do svých pláště se společnost Ere rozhodla vycházet ze svého již úspěšného modelu GENUS CC. Model GENUS CC se již používá v profesionálním pelotonu a má skvělé reference. Latka byla tedy nastavena velmi vysoko. Během dvou let jsme testovali více pneumatik a vyvinuli více směsí, než si dovedete představit, abychom dosáhli dokonalé směsi.

Spolu s laboratorním testováním a testováním v terénu s našimi profesionálními jezdci jsme vyvinuli dokonalou gumu CarbonX® pro naše pláště.

Výsledkem je zcela nová pneumatika s názvem GENUS CCX. U této ručně vyráběné výkonnostní pneumatiky s parametrem 320TPI je místo sazí použita karbonová pryž CarbonX®. Použitím nového materiálu dosáhly společnosti Ere a CarbonX o 2 wattů nižšího valivého odporu a zvýšení přilnavosti a hodnoty proti proražení pneumatiky. Zvýšení všech těchto hodnot najednou je průlomovým vývojem a dosud nebylo zaznamenáno.



Aby byly bezpečnější pro bezdušové a bezpatkové ráfky a aby byla zachována nízká hmotnost a vysoká flexibilita těchto pláště, používáme jako patku pláště místo kevlaru zylon. Zylon se často používá ve vozích F1 pro táhla ve vahadlech, která udržují kola připevněná k podvozku v případě havárie. Je to velmi pevný materiál a je proto ideální bezdušové a bezpatkové pneumatiky.

## GENUS pneumatiky

Výchozí bod Ere – pneumatiky, které se odlišují. Naše produkce pneumatik dozrává, expanduje a vyvíjí se do detailnější nabídky se zaměřením na náš slavný model GENUS. GENUS se v závodech osvědčil – Mistr světa, Mistr Evropy a několik národních šampionů to s nimi dotáhlo k vítězství a jsme si jistí, že další budou následovat.

Zaměření na technologie a inovace je hnacím motorem našeho programu pneumatik. Z hlediska výkonu jsou pneumatiky a galusky GENUS nejlepšími na trhu.

### GENUS CCX

Tubeless & Hookless ready 26 & 28 mm

### GENUS CCR

Clincher 26 & 28 mm

### GENUS CL

Clincher 26, 28 & 30 mm



### GENUS CT

Tubular 24 & 26 mm





**GENUS**

**Sedla**

## GENUS sedlo CC

Ve společnosti Ere se zaměřujeme na výrobu sedel, která slouží skutečnému účelu a přispějí k vašemu zážitku z jízdy. Během let strávených návrhem a vývojem sedel jsme se naučili, že nemůžeme vyrobit dokonalé sedlo pro každého. Proto nabízíme možnosti volby tvaru, velikosti a funkčnosti, abychom zůstali věrní svému přístupu k výrobě sedel.

Naše zkušenosti s výrobou sedel v kombinaci s našimi studii provedenými se špičkovými lékařskými univerzitami nám pomohly vytvořit pohodlná a inovativní řešení sedel. S našimi znalostmi a hlubokým pochopením ergonomie dokážeme vytvořit model, který při jízdě na kole bude co nejzdravější.



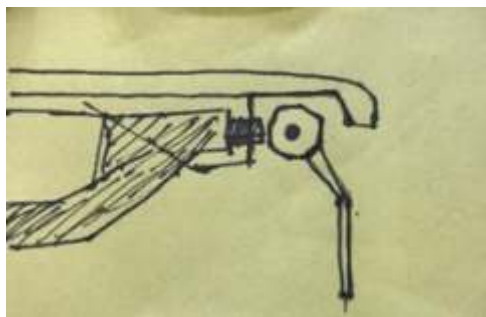


## System Ere Comfort Trigger

Zvolte si vlastní úroveň pohodlí za jízdy! Někdy se z rychlé poznámky nebo náčrtku může stát revoluční výrobek, inovace, která změní způsob, jakým používáme naše sedla. Přivítejte náš nový systém Ere Comfort Trigger.

Comfort Trigger je patentovaný systém společnosti Ere, který umožňuje jezdcí nastavit pružnost sedla během jízdy. Nastavení úrovně pohodlí nebo pružnosti je zapotřebí, když se jezdec setká s různými situacemi, jako je např. měnící se povrch vozovky nebo stoupání do kopce. Lze jej také použít pro pohodlí během dlouhé vytrvalostní jízdy.

S tímto systémem jsme schopni dosáhnout rozdílu 10 nm mezi 3 polohami nastavení. Převezměte zpět kontrolu nad zážitky z jízdy.



**O představení dalších sedel  
pro sezónu 2022/2023 budete včas informováni.**



**GENUS**

**Omotávka**

## GENUS Omotávka

Pro mnoho značek je omotávka na řídkta pouhým doplňkem, který musí mít. My se na to ale díváme jinak. Věříme, že omotávka je pro jezdce důležitým kontrolním bodem. A proto musí být stoprocentně dokonalá. Abychom toho dosáhli, díváme se na omotávku ze všech úhlu pohledu. Jen tak může být výrobek ještě lepší.

Omotávka musí být pohodlná do ruky. Musí poskytovat pocit kontroly nad řídkty a tím i nad Vaším kolem. Omotávka musí být snadno udržovatelná, trvanlivá a povrchová úprava pásky musí správně fungovat.



## GENUS Omotávka

Omotávka je vyrobená z dvojité vrstvy pěny Eva a doplněná vrstvou mikrovláknna. Díky lepidlu 3M lze omotávku hladce a čistě aplikovat.



V sezóně 2022 se omotávky Genus dodávají ve 4 barevných provedeních a součástí balení jsou gumové koncovky.





**OMNIA**

**Kola**

# OMNIA Silniční kola CLR45 Aero

Kola s nejlepším poměrem ceny a výkonu pro vaše silniční kolo. Elegantní spojení 45 mm karbonových aerodynamických ráfků s našimi nejnovějšími 12 mm náboji IONA s osou a tolik oceňovanými ložisky SKF. S vnitřním rozměrem ráfku 21 mm můžete nasadit všechny moderní silniční pláště. Dokonce můžete tato kola osadit i gravelovými plášti do šíře 34 mm. Kola jsou opatřena bezdušovou ochrannou páskou a připravena pro bezdušové pláště. Jsou vybavena paprsky Sapim, včetně několika náhradních paprsků v prodejním balení.

Dostupné barvy



# OMNIA Silniční kola CLR45 Aero

## Specifikace kola:

Hmotnost předního kola:	710 g
Hmotnost zadního kola:	850 g
Hmotnost sady kol:	1 560 g
Tvar patek:	Příprava na bezdušové provedení
ETRTO:	622
Počet děr:	22/24
Šíře pneumatik:	23 - 34 mm
Vnější rozměr:	28 mm
Vnitřní rozměr:	21 mm
Výška ráfku:	45 mm
Ráfková páska:	Ere TLR tape 21 mm
Zadní náboj:	IONA-S 22H T2 se 4 praporky
Přední náboj:	IONA-S 24H T2
Ložiska:	Fr & Rr SKF 6902 Body S&S 15692
Ořech:	Shimano 11s standard
Možnosti ořechu:	Sram XDR & Campagnolo
Typ brzdového kotouče:	Centerlock
Osy:	TA F100x12 mm & R142x12 mm
Možnosti osy:	QR
Paprsky:	DSN 14 mm*14G alloy black
Přední kolo pravá strana:	Sapim CX Leader 281 mm
Přední kolo levá strana:	Sapim CX Leader 283 mm
Zadní kolo pravá strana:	Sapim CX Leader 274 mm
Zadní kolo levá strana:	Sapim CX Leader 276 mm

Součástí je 8 náhradních paprsků a nipplů a distanční podložka.



## Novinka - silniční ráfek CLR45

CLR45 je nový odlehčený ráfek z jednosměrného karbonu s vnitřní šířkou 21 mm, což umožňuje využít širší silniční a gravelové pláště. Ráfek má vynikající tlumící a antivibrační vlastnosti.

### Specifikace ráfku:

Hmotnost:	470 g
Tvar:	Příprava na bezdušové provedení
ETRTO:	622
Vzorek děr:	20/24
Šíře pneumatik:	23 - 34 mm
Vnější šířka ráfku:	28 mm
Vnitřní šířka ráfku:	21 mm
Výška ráfku:	45 mm



## Silniční kola OMNIA CLR45 Aero





**OMNIA**

**Omotávka**

## OMNIA Omotávka

Omotávka OMNIA je vyrobená z jedné vrstvy Eva pěny s vysokou hustotou a je velmi komfortní. Díky lepidlu 3M lze omotávku hladce a čistě aplikovat.





**TENACI**

# Příběh TENACI

Latina, kterou původně hovořili obyvatelé spodního toku Tibery, se s rostoucí politickou mocí Říma rozšířila nejprve po celé dnešní Itálii. Posléze i na většinu západní, jižní Evropy a na celé středomořské pobřežní oblasti Afriky.

A právě z latiny pochází pojmenování naší řady produktů pro gravel - TENACI. "Houževnaté" a "přilnavé". A přesně takové chceme výrobky řady TENACI mít. Houževnaté a přilnavé pro skvělé zážitky za všech okolností.

Naše síly jsme tedy směřovali k tomu, aby každý výrobek této řady byl na trhu tím nejlepším pro gravel.

Jasný a vynalézavý pohled vlka v logu řady TENACI prezentuje výrobky pro gravel se svým špičkovým designem a inovativními technologiemi. Přírodu nikdy neporazíme... ale můžeme se přiblížit jejím divokým kořenům a starat se o přírodu, abychom nikdy nezapomněli, odkud pocházíme my sami lidé... Byl to tvrdý život v přírodě, který člověka donutil být houževnatým.....



TENACI



# TENACI

Gravelová řada

## Nové náboje **IONA**

Název "Iona" pochází z oblasti nizozemského Rotterdamu, kde je dnes i ústředí Ere Research.

V 10. století putovala skupina kněží ze skotského ostrova Iona přes Irsko do Holle, země, která se později stala Nizozemskem. Tuto zemi christianizovali biskupové Bonifatius, Brigida a první biskup z Utrechtu. Později byla z Utrechtu christianizována země Rotta (jak se nazývá oblast kolem Rotterdamu).



### **Naše nové náboje Iona Torque 2:**

Náboje Ere Research Iona výhradně pocházejí z naší konstrukční kanceláře. Začali jsme s čistým stolem a cílem vyrobit sadu nábojů, které budou „nezničitelné“ a stále plně funkční, když se o ně bude správně pečovat.

Nakonec jsme vytvořili náboje, které přesně tohle splňují - náboje s přímým tahem, s nízkým profilem, ale robustní konstrukcí, které mají přírubu nakloněnou tak, aby podporovala směrový točivý moment procházející tělem náboje, takže vydrží jakýkoli náraz.

Torque 2 přebírá při brzdění síly od brzdového kotouče a síly jezdce přenášené přes řetěz a kazetu na zadní kolo a směruje tyto síly tam, kde je díky konstrukci náboj robustnější. Naopak na méně exponovaných částech jsme mohli množství materiálu zredukovat.

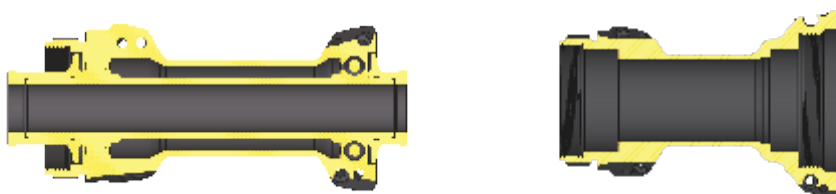
Directional Torque 2 design





## Nové náboje **IONA**

Co nejlehčí, ale bez kompromisů v pevnosti a spolehlivosti, s tenkostěnnou konstrukcí z vysokopevnostního hliníku. Výsledkem je hmotnost pouhých 235 gramů u zadního náboje a 100 gramů u předního náboje.



Náboje Iona se dodávají v několika variantách. Zadní náboj je dostupný ve dvou specifikacích, obě mají 24 děr, s ořechem se 4 praporky a tělem se 36 zuby. Přední náboje se dodávají buď ve verzi s 20, nebo 24 děrami.

Hmotnost sady nábojů je 335 g.



Přední náboj **IONA T2 20H**



Zadní náboj **IONA T2 24H**

## Nové náboje **IONA**

**Všechny naše náboje a kola jsou osazené vysoce kvalitními ložisky.**

**Nová kola z kolekce roku 2022 jsou osazená ložisky SKF a lze je upgradovat na ložiska Ceramic Speed.**

**Naše kola STARLIGHT jsou přímo osazená ložisky Ceramic Speed v nových nábojích Panama.**



*CERAMICSPEED*



## Novinka - ráfek GX23 pro gravel

Nový ráfek GX23 je lehký, extrudovaný z hliníkové slitiny 6069. Vyvinutý speciálně pro naše gravelová kola přichází v dostupné cenové hladině.

### Specifikace:

Hmotnost:	490 g
Tvar:	připraveno na bezdušové pláště
ETRTO:	622
Počet děr:	24
Šíře pneumatik:	38 - 58 mm
Vnější šířka ráfku:	29 mm
Vnitřní šířka ráfku:	25 mm
Výška ráfku:	23 mm



## Novinka - ráfek GA40 Aero Gravel

Tento 40 mm vysoký aerodynamický karbonový hookless ráfek je velmi rychlý a pohodlný. Díky obdélníkovému průřezu výborně absorbuje nárazy. Zvyšuje tím komfort jezdce při jízdě a aerodynamický výkon, čímž spolehlivě udržuje vysokou rychlost na silnici i v terénu.

### Specifikace:

Hmotnost:	470 g
Tvar patky:	hookless
ETRTO:	622
Vzorek děr:	24
Šíře pneumatiky:	38 - 58 mm
Vnější šířka ráfku:	33 mm
Vnitřní šířka ráfku:	26 mm
Výška ráfku:	40 mm





# TENACI

Kola

## Gravelová kola **TENACI GA40 Aero**

Nejrychlejší kola, která kdy budete potřebovat pro svůj šterkolet, nekompromisní v materiálu i designu. Právě dosažení vysoké rychlosti bylo základní myšlenkou celého vývoje těchto kol. Jen si možná budete potřebovat zvyknout na „dutý“ zvuk, který kola vydávají při akceleraci... mimo silnici.

Dostupné barvy



Na aerodynamice spolupracujeme s odborníkem Paulem Lewem.

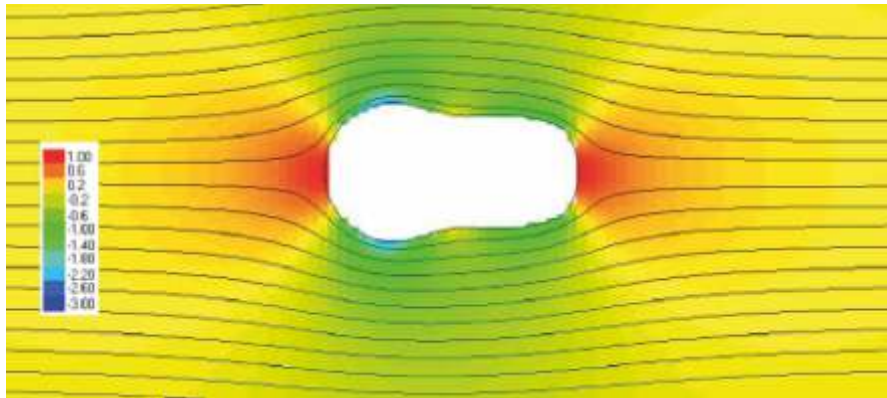


Paul Lew se návrhům a výrobě cyklistických komponentů věnuje od roku 1989. Společnost Lew Composites, jejímž je od roku 1999 ředitelem, vyrábí komponenty pro cyklistiku, automobilový, letecký, a i kosmický průmysl. Během své kariéry byl zodpovědný za návrh a výrobu cyklistického vybavení pro významné OEM značky, vítěze Tour De France, mistry světa, olympijské a národní šampiony.

V oblasti letectví a kosmonautiky nasbíral více než 2 400 letových hodin, plánování a provozu specifických misí a více než 5 700 hodin v provozu, testování a vyhodnocování desítek pilotovaných leteckých systémů a bezpilotních leteckých systémů pro společnosti DRS Technologies, Northrop Grumman, General Dynamics, General Electric Aircraft Engines, International Space Station (ISS).

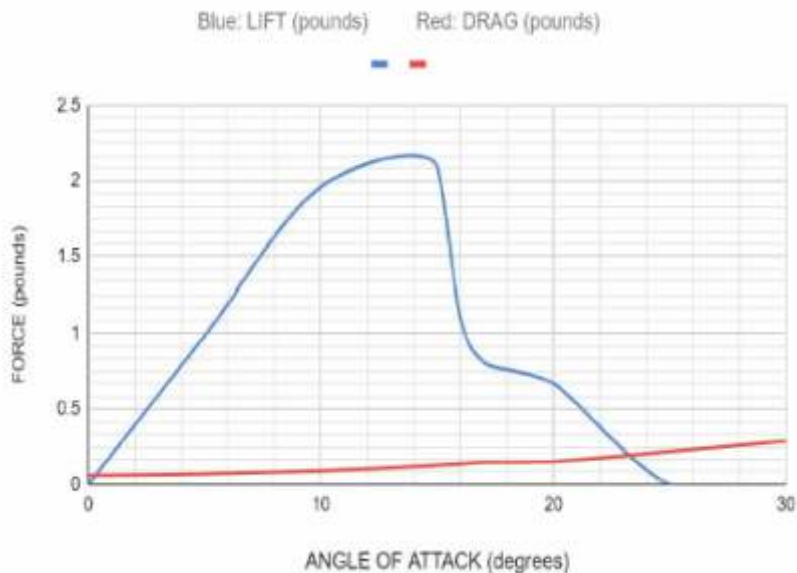
V oblasti cyklistiky je Paul známý svou prací v oblasti aerodynamiky pro společnosti Specialized, Reynolds, Shimano, Campagnolo a Ere Research.

## CFD analýza ráfku GA40



	Element 1	Total
Airfoil	NG_Gravel26x33_V7	N/A
Chord	0.0732 m	N/A
X-Location, m	-0.818	N/A
Y-Location, m	-1.72	N/A
Rotation/AOA, Deg	0	0
Reynolds No.	62,640.4	N/A
Mach No.	0.0367	0.0367
Coefficients		
Lift Coeff.	2.53E-07	1.85E-08
Drag Coeff.	0.0389	0.00284
Moment Coeff.	3.00E-06	1.61E-08
X-Moment Center, m	0	0
Y-Moment Center, m	0	0
Forces/Moments		
Lift, Pounds	3.99E-07	3.99E-07
Drag, Pounds	0.0612	0.0612
Moment, Newton-m	1.54E-06	1.54E-06
Span Length, m	1	1
Upper Surface		
Transition Point, %c	29.66	N/A
Separation Point, %c	32.08	N/A
Lower Surface		
Transition Point, %c	29.66	N/A
Separation Point, %c	32.08	N/A





## SHRnutí

Očekáváme, že přidáním paprsků a náboje tato konstrukce svým výkonem překoná ráfek DT Swiss GRC 1400. Průměr pláště v testu CFD je 40 mm.

Konstrukce ráfku Ere Research GA40 Gravel poskytuje maximální tah při úhlu náběhu 15 stupňů, což je typické pro cyklistické ráfky. Vytváří ale značný tah vpřed až do úhlu 17°. Na základě analýzy mohou odhadnout, že kolo bude vytvářet tah vpřed v rozsahu 5 - 17°. Pod 5° a nad 17° překoná tah vztlak.

Ačkoli jsou čísla odporu ráfku nízká, můžete přidat 20 - 25 W k údajům, abyste odhadli odpor ráfku.

Ráfky a náboj se na tahu podílejí téměř 100% a ráfek přispívá téměř 100% ke zdvihu. Zaoblený symetrický tvar přispívá ke stabilitě a charakteristickému vysokému vztlaku ráfku při 10 - 15° úhlu náběhu. Tah má plynulou a konzistentní nízkou exponenciální křivku v celém testovacím rozsahu.

# Gravelová kola **TENACI GA40 Aero**

## Specifikace:

Hmotnost předního kola:	720 g
Hmotnost zadního kola:	860 g
Hmotnost sady kol:	1 580 g
Tvar patek:	bezháčkový
ETRTO:	622
Počet děr:	24/24
Šíře pneumatik:	38 - 58 mm
Vnější rozměr:	33 mm
Vnitřní rozměr:	26 mm
Výška ráfku:	40 mm
Ráfková páska:	Ere TLR páska 30 mm ve dvou smyčkách
Zadní náboj:	IONA-S 24H T2 36 Ratchet
Přední náboj:	IONA-S 24H T2
Ložiska:	SKF 6902 Těleso S&S 15692
Ořech:	Shimano 11s standard
Možnosti ořechu:	Sram XDR & Campagnolo
Typ brzdového kotouče:	Centerlock
Osy:	TA F100x12 mm & R142x12 mm
Možné osy:	QR
Paprsky:	Sapim 14 mm*14G slitina Polyax černá
Přední kolo pravá strana:	Sapim CX Delta
Přední kolo levá strana:	Sapim CX Delta
Zadní kolo pravá strana:	Sapim CX Sprint
Zadní kolo levá strana:	Sapim CX Delta

Součástí je 8 náhradních paprsků a niplů, pojistný kroužek brzdového kotouče, brašna na kola, ventilký TLR, distanční podložka.

## Gravelová kola GX23 Performance

Nejspolehlivější a všestranná kola pro váš gravel a cestovní kola. Nízkoprofilové lehké svařované ráfky s vnitřní šířkou 26 mm přinášejí úžasně rychlou a pohodlnou jízdu. Celá sada kol ohromí velmi nízkou hmotností 1 640 gramů.

Dostupné barvy



# Gravelová kola GX23 Performance

## Specifikace:

Hmotnost předního kola:	770 g
Hmotnost zadního kola:	870 g
Hmotnost sady kol:	1 640 g
Tvar patek:	příprava na bezdušové provedení
ETRTO:	622
Počet děr:	24/24
Šíře pneumatik:	38 - 58 mm
Vnější rozměr:	33 mm
Vnitřní rozměr:	26 mm
Výška ráfku:	23 mm
Ráfková páska:	Ere TLR tape 30 mm ve dvou smyčkách
Zadní náboj:	IONA-S 24H T2 se 4 praporky
Přední náboj:	IONA-S 24H T2
Ložiska:	Fr & Rr SKF 6902 Body S&S 15692
Ořech:	Shimano 11sp standard
Možnosti ořechu:	Sram XDR & Campagnolo
Typ brzdového kotouče:	Centerlock
Osy:	TA F100x12 mm & R142x12 mm
Možné osy:	QR
Paprsky:	DSN 14,4 mm*14G mosazná černá
Přední kolo pravá strana:	Sapim CX Leader 296 mm
Přední kolo levá strana:	Sapim CX Leader 298 mm
Zadní kolo pravá strana:	Sapim CX Leader 296 mm
Zadní kolo levá strana:	Sapim CX Leader 298 mm

Součástí je 8 náhradních paprsků a niplů, pojistný kroužek brzdového kotouče, TLR ventilky a distanční podložka.

## Gravelová kola **TENACI** GR20

Skvělá startovní sada kol bude výborným vylepšením pro každého příznivce gravelu. Pokud chcete svůj gravel vylepšit a hledáte novou odolnou a všestrannou sadu kol, jste na správném místě. Tato kola spolehlivě unesou i těžší podmínky bikepackingu.

Dostupné barvy



# Gravelová kola **TENACI** GR20

## Specifikace:

Hmotnost předního kola:	740 g
Hmotnost zadního kola:	880 g
Hmotnost sady kol:	1 620 g
Tvar ráfku:	bezdušové ráfky
ETRTO:	622
Počet děr:	24/24
Šíře pneumatik:	30 - 38 mm
Vnější rozměr:	28 mm
Vnitřní rozměr:	24 mm
Výška ráfku:	20 mm
Ráfková páska:	Černá TLR 28 mm ve dvou smyčkách
Zadní náboj:	Ere-A 24H se 4 praporky
Přední náboj:	Ere-A24H
Ložiska:	Fr & Rr EZO 6902
Ořech:	Shimano 11sp standard
Možnosti ořechu:	Sram XDR & Campagnolo
Typ brzdového kotouče:	Centerlock
Osy:	TA F100x12 mm & R142x12 mm
Možné osy:	QR
Paprsky:	
Přední kolo pravá strana:	Paprsek 276 mm
Přední kolo levá strana:	Paprsek 275 mm
Zadní kolo pravá strana:	Paprsek 277 mm
Zadní kolo levá strana:	Paprsek 276 mm
Napětí paprsků:	1 030 Nm - 1 270 Nm

Součástí je 8 náhradních paprsků a nipplů, distanční podložka.



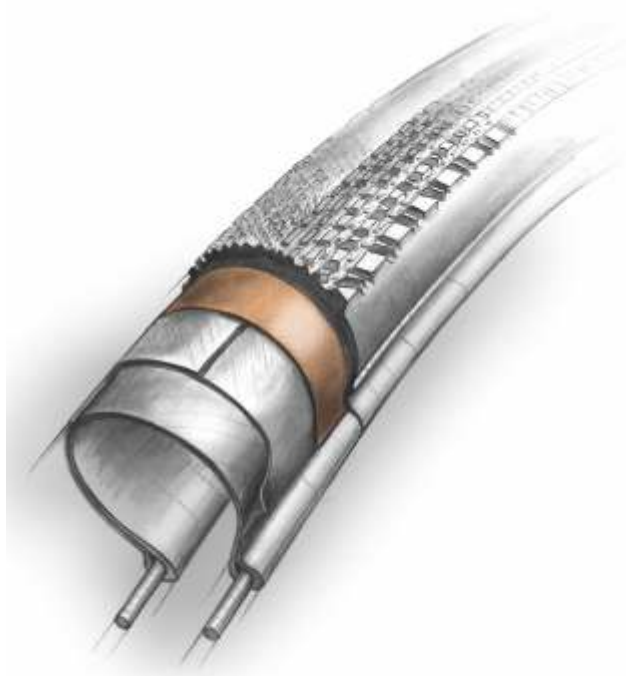
**TENACI**  
Pneumatiky

# TENACI Pneumatiky

Závody na šotolině a jízda po polních cestách vyžadují agresivní plášť, který je schopný se odvalovat v drsných podmínkách a je přílnavý tam, kde se běžné silniční pláště zastaví. Pneumatika Tenaci má rychlý vzorek běhounu s nízkým odporem valení a poskytuje výbornou trakci na různorodých neupravených površích. Je vybavena technologií Armis 2 "od patky k patce" chránící proti průrazu a proříznutí bočnic.

Plášť Tenaci Gravel je již evergreenem mezi svými konkurenty. Málokterý plášť udělal takový dojem svou rychlostí na šotolině. Usilovně pracujeme na rozšíření nabídky gravelových plášťů.

Další modely Tenaci se brzy objeví. Ještě chvíli to vydržte 😊





# TENACI Konstrukce pneumatik

V pláštích TENACI využíváme dva typy konstrukce.



Pomocí 220TPI jsou ručně vyráběné bavlněné gravelové pláště, které jsou určeny pro vysoký výkon pneumatik, vysoké namáhání při rychlém průjezdu zatáčkou a umožňují pláštům přizpůsobit se a kopírovat povrch vozovky pro maximální přilnavost.



Konstrukce 120TPI je určena pro ostatní gravelové pláště.



Díky technologii Armis 2 má pneumatika odolnější bočnice a lépe tak odolává vyšší zátěži a drsnějším podmínkám na náročných površích.

## Gravelový plášť **TENACI CC38 TLR**

Závody na šotolině a jízda po polních cestách vyžadují agresivní plášť, který je schopný se odvalovat v drsných podmínkách a je přílnavý tam, kde se běžné silniční pláště zastaví. Bezdušový plášť TENACI má rychlý vzorek běhounu s nízkým odporem valení, poskytuje výbornou trakci na různorodých neupravených površích. Plášť je vybaven technologií Armis 2 chránící proti průrazu a proříznutí bočnic.



### Specifikace:

Rozměr:	38 mm
Typ:	skládací plášť
Hmotnost:	410 g
Běhoun na palec:	220 g
Směs pryže:	HPC
Ochrana proti propíchnutí:	Armis 2
Patka pláště:	Kevlar
Typ patky:	bezdušový
Barevné provedení:	Skinwall & Černá
Velikost:	700c/38
Velikost ETRTO:	38-622
Doporučená šířka ráfku:	24 mm
Minimální šířka ráfku:	19 mm
Doporučený tlak v pneumatice:	4 bar/58 psi
Maximální tlak v pneumatice:	5 bar/72 psi
Minimální tlak v pneumatice:	3 bar/43 psi

# Gravelový plášť TENACI TLR

Závodění na šotolině a jízda po polních cestách vyžadují agresivní pneumatiku, která se dokáže odvalovat v drsných podmínkách a má přilnavost tam, kde se běžné silniční pneumatiky zastaví. Bezdušový plášť TENACI má rychle se odvalující vzorek běhounu, který poskytuje trakci na různorodých neupravených površích. Plášť je vybaven technologií Armis 2 chránící proti průrazu a proříznutí bočnic.



## Specifikace:

Velikost:	34, 38, 44 mm
Typ:	skládací plášť
Hmotnost:	347 g - 34C
	410 g - 38C
	555 g - 44C
Běhoun na palec:	120 g
Směs pryže:	HPC 65a Durometer
Ochrana proti propíchnutí:	Armis 2
Patka pláště:	Aramid
Typ patky:	bezdušový
Barvy:	Skinwall & Černá
Velikost:	700c
Velikost ETRTO:	622
Doporučená šířka ráfku:	24 mm
Minimální šířka ráfku:	19 mm
Doporučený tlak v pneumatice:	4 bar/58 psi
Maximální tlak v pneumatice:	5 bar/72 psi
Minimální tlak v pneumatice:	3 bar/43 psi



**TENACI**  
Potah řídítek

# TENACI Gravel Bar Cover

Ač to zní jednoduše, "stačí vyrobit něco nového", není to tak snadné. Záleží na úhlu pohledu na celý proces vývoje nového produktu. Při vývoji gravelových gripů TENACI jsme se zaměřili na rozdíl, jaké používáme gripy na silničním kole oproti horskému kolu. A najít to nejlepší pro gravelová kola. Přemýšleli jsme, jak do nového řešení skloubit tak odlišné koncepty prostředí, jakým je gravel. Myslíme si, že jsme našli právě takové řešení v podobě nové omotávky a gripů.

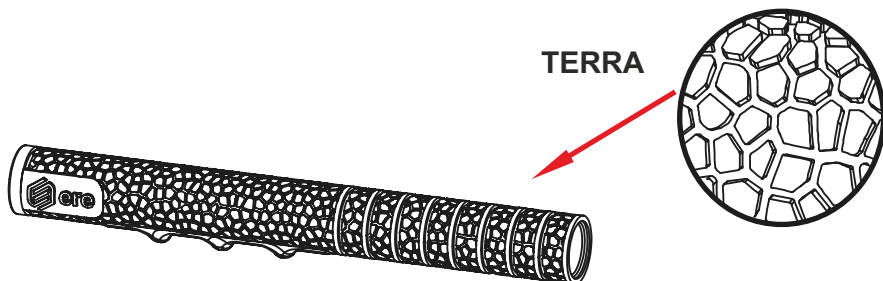
Koncepce je následující: pro cestovní jízdu a vyšší kadenci stoupání se často používá horní část řídítek. Tam chcete, aby omotávka na řídítkách byla tenčí, přilnavější a měkčí. Oproti tomu v náročném výjezdu, kde tlačíte na vyšší výkon, oceníte hrubší a tužší grip. Ten i lépe ochrání řídítka proti bočním nárazům než omotávka. To nás přivedlo k novému konceptu gripu pro gravel – TENACI Gravel Bar Cover. Klasická páska kryje horní část řídítek od pák k představci. Pod pákami řídítka kryje v celé délce dlouhý grip.

# TENACI Design gripu

Pro unikátní vzor gripu jsme se inspirovali v přírodě. Vzor připomíná suchem rozpraskané říční koryto a říkáme mu "Terra". Poskytuje dostatečnou přilnavost, ale také se velmi dobře čistí od bláta ve špatných povětrnostních podmínkách. Tvarování udržuje prsty ve správné poloze, abyste získali ještě větší přilnavost a kontrolu v náročných situacích. Získáte tak jistotu v situacích, kdy půjde do „tuhého“.



Někdy, když to nehledáte, Vám příroda sama nabídne řešení přímo pod nos. Když hledáte řešení, které vám poskytne přilnavost, ale zároveň dokáže odstranit vodu a nečistoty, které se z nějakého důvodu dostanou na říditka. Vyschlé koryto řeky odvede též rychle vodu, která dokonale projde těmito kanálky při prvním dešti. Opět nám příroda říká, co máme dělat ;-)



# TENACI Design gripu



Vedle funkčního vzoru jsme pro lepší úchop a polohování prstů grip osadili výstupky, které jsou v ideální pozici pro Vaše ruce. Díky nim budete mít řídkta pevně v rukách, navíc zabraňují klouzání rukou v deštivém a blátivém počasí. A protože existuje mnoho velikostí řídktek, chceme nabídnout produkt, který může použít každý. Celková délka gripu je 225 mm a snadno se přizpůsobí různým šířkám a profilům řídktek. Grip je rozdělen do 8 částí s možností zkrácení na několika místech. Snadno tak grip upravíte pro potřebnou velikost řídktek.



**KNHDS**



**linie řezu**

225 mm



# TENACI Design omotávky na řídítka

Potah řídítek Ere Tenaci využívá omotávku odvozenou od omotávky EXPLORATOR.



Hladká omotávka se používá pro hladký povrch. Páska o šířce 35 mm s podlouhlou zkosenou linií vytváří hladký 5 mm přesah a nemá žádné nerovnosti. Vytvoří tak jeden souvislý povrch.

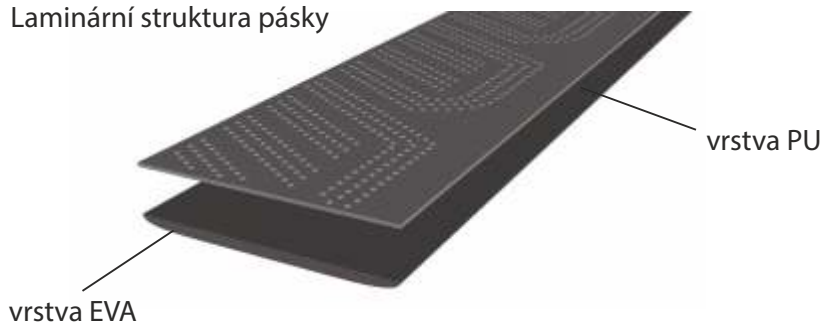


Laminar Sheet omotávka řídítek je vyrobena z vrstev pěny PU a EVA, které působí velmi měkce a přílnavě. To oceníte zejména při jízdě bez rukavic. Díky vrstvě 3M lepidla se omotávka aplikuje velmi snadno.



80D je standardní tvrdost našich omotávek na řídítka. Má nejlepší parametry pro tlak horní části těla na řídítka prostřednictvím paží a rukou.

Laminární struktura pásky





# TENACI Gravel Bar Cover

Gravel je velmi atraktivní disciplína, jejíž popularita nutí značky přicházet s novými řešeními a nápady, jak zlepšit uživatelský zážitek pro jezdce. Jedním z nich je i potah řídítek TENACI kombinující malé inovace do nového produktu, díky němuž se Vám na gravelu bude jezdit lépe.



# TENACI Gravel Bar Cover



# TENACI Gravel Bar Cover



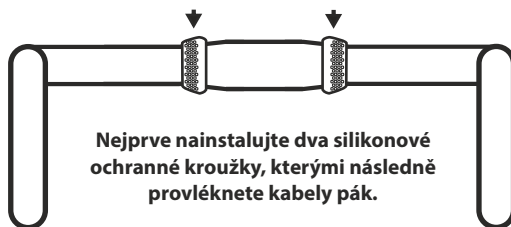


# TENACI

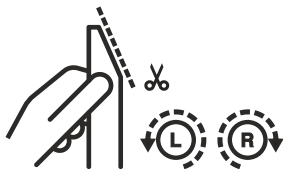
INSTALACE POTAHU ŘÍDÍTEK

Tento návod Vám pomůže při instalaci potahu řídítek TENACI Gravel. Instalace není náročná, ale pokud si nejste jistí či potřebujete pomoci, navštivte místní cykloservis, kde Vám mechanik s instalací pomůže. Nebo se podívejte na náš Youtube kanál Ere Research, na instruktážní video, kde Vás instalaci provede zakladatel společnosti Ere Research Piet van der Velde.

1



2



Konec pásky zastříhnete podle obrázku. Šikmý okraj směřuje dovnitř omotávky. Začněte omotávat pod řadičí pákou brzd a směřujte nahoru, přičemž pásku překrývejte o 25 % její šířky.

3

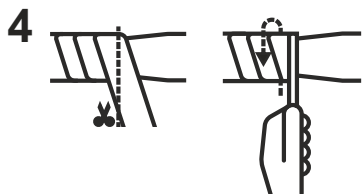


Začněte omotávat 25 mm pod brzdovou pákou a postupujte z vnitřní strany vrchem ven ve směru šipky a dál nahoru až k horní části řadičí páky (krok 4).

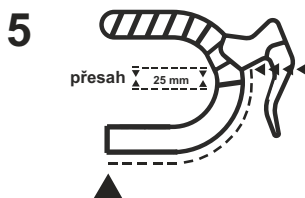


# TENACI

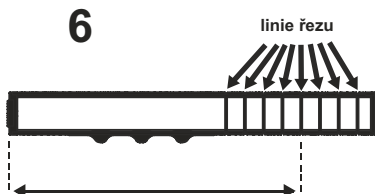
INSTALACE POTAHU ŘÍDÍTEK



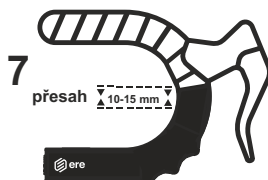
4 Odstříhnete náběžnou hranu pásky tak, aby vznikl dlouhý úzký pruh k jednomu čistému zakončení omotání. Dokončovací páskou pak omotání začistíte.



5 Pomocí přiloženého papírového pravítka změřte délku rukojeti v přerušované vnější linii řídítek od překrytí (cca 25 mm) spodní části brzdové páky omotávkou k okraji řídítek.



6 Dle naměřené hodnoty (krok 5) upravte nožek nebo nůžkami grip na potřebnou délku. Grip stříhejte pouze v odsazených čárách řezu.



7 Nainstalujte správnou stranu grip na řídítka (logo a nápis Ere směrem vně řídítek) a překryjte páskou na řídítka o 10 - 15 mm, čímž zakryjete mezeru až k brzdové páce/přehazovačce. K tomu pomůže částečně ohnutý lem gripu. Pro snadnější nasazení gripu na řídítka můžete grip a řídítka ošetřit čističem brzd nebo i lakem na vlasy. Po instalaci nechte rukojeti „sednout“ na místo a odpařit použité rozpouštědlo.



8 Silikonovými ochrannými proužky překryjte dokončovací pásku omotávkou. Zabráníte tím rozmotání v drsných a náročných terénních podmínkách.

**Máte hotovo. Užijte si jízdu na šotolině!**



***Explorer***

**Kola**

## Silniční kola EXPLORATOR GC30

Základní tréninková kola pro každodenní ježdění, ať už jde o silniční nebo gravelové kolo. Lze je používat i při závodění. Kola jsou osazena systémem X12 a můžete je osadit buď osami X15 nebo nastavením QR. Sada pro přestavbu je součástí balení.

Dostupné barvy



# Silniční kola EXPLORATOR GC45 Aero

## Specifikace:

Hmotnost předního kola:	800 g
Hmotnost zadního kola:	940 g
Hmotnost sady kol:	1 740 g
Tvar ráfku:	bezdušové ráfky
ETRTO:	622
Počet děr:	24/24
Šíře pneumatik:	24 - 36 mm
Vnější rozměr:	24 mm
Vnitřní rozměr:	19 mm
Výška ráfku:	30 mm
Ráfková páska:	Černá Ere
Zadní náboj:	Explorator 24H SP se 4 praporky
Přední náboj:	Explorator 24H SP
Ložiska:	Fr & Rr EZO
Ořech:	Shimano 11sp standard
Možnosti ořechu:	Sram XDR & Campagnolo
Typ brzdového kotouče:	Centerlock
Osy:	TA F100x12 mm & R142x12 mm
Možné osy:	QR
Paprsky:	DSN 14 mm*14G černý hliník
Přední kolo pravá strana:	Paprsek 286 mm
Přední kolo levá strana:	Paprsek 287 mm
Zadní kolo pravá strana:	Paprsek 286 mm
Zadní kolo levá strana:	Paprsek 288 mm
Napětí paprsků:	1 030 Nm - 1 270 Nm

Součástí 8 náhradních paprsků a nipplů, distanční podložka.



## Silniční kola EXPLORATOR GC45 Aero

Tato kola jsou určena pro každodenní použití, a to i pro těžší jezdce. Lze je používat i při závodění. Kola jsou osazena systémem X12 a můžete je osadit buď osami X15 nebo nastavením QR. Sada pro přestavbu je součástí balení.

Dostupné barvy



# Silniční kola EXPLORATOR GC45 Aero

## Specifikace:

Hmotnost předního kola:	910 g
Hmotnost zadního kola:	1 050 g
Hmotnost sady kol:	1 960 g
Tvar ráfku:	bezdušové ráfky
ETRTO:	622
Počet děr:	24/24
Šíře pneumatik:	24 - 36 mm
Vnější rozměr:	24 mm
Vnitřní rozměr:	19 mm
Výška ráfku:	42 mm
Ráfková páska:	Černá Ere
Zadní náboj:	Explorator 24H SP se 4 praporky
Přední náboj:	Explorator 24H SP
Ložiska:	Fr & Rr EZO
Ořech:	Shimano 11sp standard
Možnosti ořechu:	Sram XDR & Campagnolo
Typ brzdového kotouče:	Centerlock
Osy:	TA F100x12 mm & R142x12 mm
Možné osy:	QR
Paprsky:	DSN 14 mm*14G černý hliník
Přední kolo pravá strana:	Paprsek 275 mm
Přední kolo levá strana:	Paprsek 276 mm
Zadní kolo pravá strana:	Paprsek 275 mm
Zadní kolo levá strana:	Paprsek 277 mm
Napětí paprsků:	1 030 Nm - 1 270 Nm

Součástí 8 náhradních paprsků a nipplů, distanční podložka.



***Explorerator***

**Pláště**

## Plášť EXPLORATOR CL26

Sliniční plášť EXPLORATOR je určen pro každodenní výkonnostní ježdění. Je to opravdový dřič našeho programu pneumatik s ochranou proti defektu Armis 2, s výbornou odolností vůči nečistotám a je vhodný pro všechna roční období.

Plášť je vybaven technologií Armis 2 chránící proti průrazu a proříznutí bočnic. Boční profil nabízí extra přilnavost, zejména za mokra a na nerovném povrchu vozovky. Dlouhodobým testováním jsme vyvinuli dokonalý plášť vhodný do každého počasí, pro trénink na dlouhé vzdálenosti a dojíždění na silničním kole. Navíc za skvělou cenu.



700c x 26 mm Black & Skinwall





***Explorer***

**Omotávka**

## EXPLORATOR Omotávka

Omotávka je vyrobená z dvojité vrstvy pěny Eva a doplněná polyuretanovou vrstvou. Díky lepidlu 3M lze omotávku hladce a čistě aplikovat.





PRO CLOSE

## Tmel PRO CLOSE

Na trhu je nepřehledné množství bezdušových tmelů. Mnoho z nich funguje velmi dobře, ale všechny trochu pokulhávají, pokud jde o snadnou aplikaci hmoty do pneumatiky. Ze zkušenosti víte, že jejich aplikace je složitá, zdlouhavá a navíc je třeba zakoupit další příslušenství pro úspěšnou aplikaci. Jako průkopníci nových řešení, vyvíjáme nových a inovativních cyklistických produktů jsme nemohli stát se založenými rukama.

Naším nejnovějším výrobkem je ekologický bezdušový tmel nové generace, který je jako první snadno, a hlavně čistě aplikovatelný.





## Specifikace tmelu PRO CLOSE

Vyvinuli jsme speciální bezdušový těsnicí materiál s názvem Pro Close. Velmi dobře spolupracuje s našimi pneumatikami TLR, neobsahuje latex a je odolný proti poškození. Je biologicky odbouratelný, netoxický, bez alergenů, s příměsí mikročástic, vhodný pro bezdušové pneumatiky a okamžitě utěsňuje netěsnosti. Aby byl život ještě lepší, k lahvím jsme přibalili klíček na demontáž vložky ventilku a vytvořili jsme nový plnicí uzávěr pro snadnou aplikaci tmelu do pneumatiky. Nemusíte se tedy trápit s hadičkami nebo stříkačkami.

Ere Research PRO CLOSE Sealant je mléčně tekutý a obsahuje biologicky odbouratelné látky. Netoxické tekavé látky zajišťují prodlouženou trvanlivost (v lahvi více jak 26 měsíců) a 2 až 3 měsíce v pneumatice (v závislosti na použití a podmínkách).



### SPECIFIKACE

- netoxický
- šetrný k životnímu prostředí
- bez čpavku
- hypoalergenní
- kompatibilní se všemi hliníkovými, ocelovými a kompozitními ráfkami
- nezamrzá, ani se nevaří (testováno v rozsahu od -17° C do 45° C)
- vhodný pro pláště s duší i bez duše
- prodloužená trvanlivost (více než 26 měsíců)
- možno přepravovat v zásilkách a letecky

## Páska do ráfku PRO CLOSE

Vedle tmelu PRO CLOSE, pneumatik a kol TLR jsme vyvinuli i vlastní bezdušovou ráfkovou pásku. Páska je oproti klasickým o něco širší. Tím jsme dosáhli vzduchotěsnosti od okraje k okraji. Nedochází tak k úniku vzduchu u patky pláště. Každá páska má označení šířky vhodného ráfku. Jedna role s 10 m pásky stačí na ochranu až 4 ráfků.



## Bezdušové ventilký OPTIMUM CNC

Náš těsnicí tmel PRO CLOSE, bezdušová kola a pneumatiky TLR samozřejmě potřebují kvalitní bezdušové ventilký. Sada CNC obráběných ventilků s vnitřním "multi-flow" konstrukcí rozděluje těsnicí tmel vertikálně a horizontálně. Pod ventilek se spolehlivě vejdu i vložky do pneumatik. Vnější ventilek s vroubkováním lze snadno odšroubovat. Díky tvarování vnitřní hlavice můžete ventilek správně nainstalovat pomocí imbusového klíče.

Dostupné velikosti

40, 50, 60 mm





*Doplňky*

## Láhev na vodu AQUA NATURALIS

Bez pořádné láhve na vodu se neobejdete. Dobrá láhev s pružným náustkem je vše, co potřebujete, abyste byli na cestách hydratovaní.

Láhve Ere jsou 100% bez BPA. BPA (bisfenol A) je průmyslová chemikálie používaná od 60. let 20. století k výrobě některých plastů a pryskyřic. Výzkumy ukazují, že BPA může být škodlivý nejen pro lidské zdraví. Proto se používání BPA v našich láhvích vyhýbáme.

Nabízíme 700ml láhve s velkým otvorem pro snadné plnění i čištění kartáčem.

K dispozici v 6 barvách se stane vaší novou oblíbenou láhví na vodu.

- lze mýt v myčce nádobí
- 100% bez BPA
- velký otvor
- chuťově neutrální materiál pro čistou chuť
- spolehlivě těsnící uzávěr
- objem 700 ml
- hmotnost 83 g



## Koncovky řídítek DOLCE CNC

Koncovka řídítek je častým osobním doplňkem k individuálnímu vzhledu kola.

Koncovky DOLCE budou poslední sadou koncovek, kterou si kdy koupíte. Jsou osazené CNC obráběnou hliníkovou čepičkou. Obvykle je to první věc, kterou během cestování nebo jen tak na silnici ztratíte. Naše koncovky CNC jsou doplněny systémem Ere Center Plus Locking, který je dokonale udrží na svém místě. Zároveň umožňuje i upevnění omotávky na řídítkách. Nabízíme je v 6 velmi pěkných eloxovaných barvách, aby je jezdci mohli sladit s designem svého kola.



## Duše TUBUS

Duše Tubus jsou těmi správnými k našim pláštům. S tloušťkou stěny 0,9 mm jsou lehké a pružné, takže skutečný výkon pláště-duše-kola je vždy optimální. Hmotnost je cca 99 g (v závislosti na velikosti). Díky černé barvě dříku ventilku se dobře hodí k černým hliníkovým a karbonovým ráfkům/kolům.

Vložka ventilku je odnímatelná, aby bylo možné použít správné nástavce na ventilky. Čepička ventilku chrání před nečistotami.

Dostupné rozměry:

700c x 20 - 28 48 mm/60 mm ventilek Presta

700c x 28 - 38 48 mm/60 mm ventilek Presta





**ere**  
**research**

**Děkujeme za váš zájem. Budeme  
průběžně aktualizovat tento  
katalog produktů, abyste byli  
informováni o nejnovějších  
specifikacích a nových  
produktech.**