



**Průvodce nastavením  
tlumiče DVO Jade X**



## Kontrola před jízdou

1. Vyvarujte se jízdě na kole, pokud vykazuje některou z níže jmenovaných závad. Předejdete tak možné vážné nehodě, zranění nebo dokonce i smrti.
2. Zaznamenali jste praskliny, promáčknutí, ohnuté nebo pošpiněné části tlumiče nebo jakékoli jiné části vašeho kola? Pokud ano, obraťte se na vyškoleného a kvalifikovaného mechanika jízdních kol a zkontrolujte tlumič anebo celé kolo.
3. Zaznamenali jste únik oleje z tlumiče? Pokud ano, poraďte se s vyškoleným a kvalifikovaným mechanikem jízdních kol o kontrole tlumiče nebo kola.
4. Ujistěte se, že jsou brzdy správně nainstalované/seřízené a fungují správně. To platí také pro všechny ostatní části vašeho kola, jako jsou řídítka, pedály, kliky, sedlovka, sedlo atd.
5. Zkontrolujte délku kabelů a vedení vašich komponentů. Dbejte na to, aby nezasahovaly do řízení nebo do chodu tlumiče v celém jeho rozsahu.
6. Zkontrolujte tlumič. Pokud vykazuje jeho chod vůli, možná bude potřebovat opětovné nastavení nebo korekci rozsahu chodu.
7. Ujistěte se, že všechny seřizovací prvky na tlumiči fungují správně. Pokud se seřizovač zasekne, NEPOUŽÍVEJTE k obnově chodu žádné nástroje. Požádejte o pomoc kvalifikované DVO servisní centrum. Seznam DVO servisních center naleznete na: [www.levelsportkoncept.cz/prodejci](http://www.levelsportkoncept.cz/prodejci).

## Krok 1: Nastavení SAG

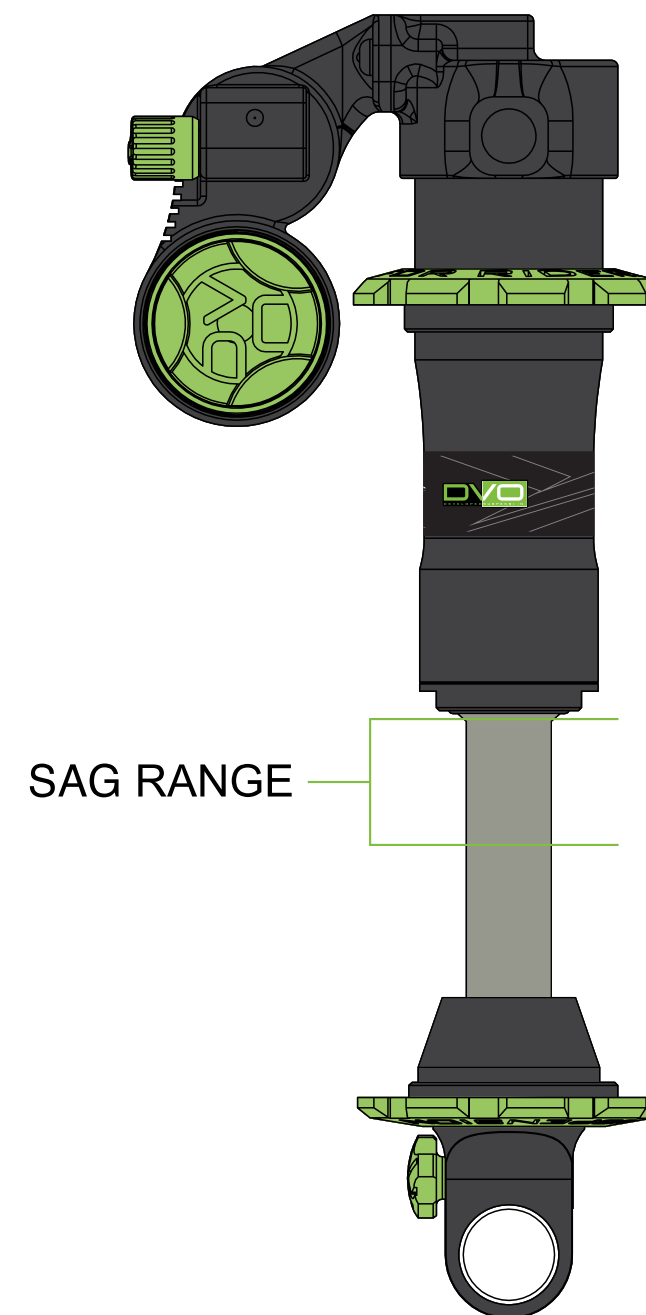
SAG je hodnota, o kterou se váš tlumič stlačí pod vaší tělesnou hmotností (nezapomeňte zahrnout své jezdecké oblečení a vybavení).

Doporučený SAG je 25 % - 30 %. Nastavení správného SAG je jediný způsob potřebného nastavení pružiny tlumiče vůči vaší tělesné hmotnosti. Patříčné hodnoty SAG naleznete v níže uvedené tabulce.

| Zdvih<br>(v mm) | 20 % SAG<br>(v mm) | 30 % SAG<br>(v mm) |
|-----------------|--------------------|--------------------|
| 50              | 12,5               | 15                 |
| 52,5            | 13,125             | 15,75              |
| 55              | 13,75              | 16,5               |
| 57,5            | 14,375             | 17,25              |
| 60              | 15                 | 18                 |
| 62,5            | 15,6               | 18,75              |
| 65              | 16,25              | 19,5               |
| 6,35            | 1,58               | 1,9                |
| 5,715           | 1,42               | 1,715              |



Větší SAG = měkčí chod  
Menší SAG = tvrdší chod

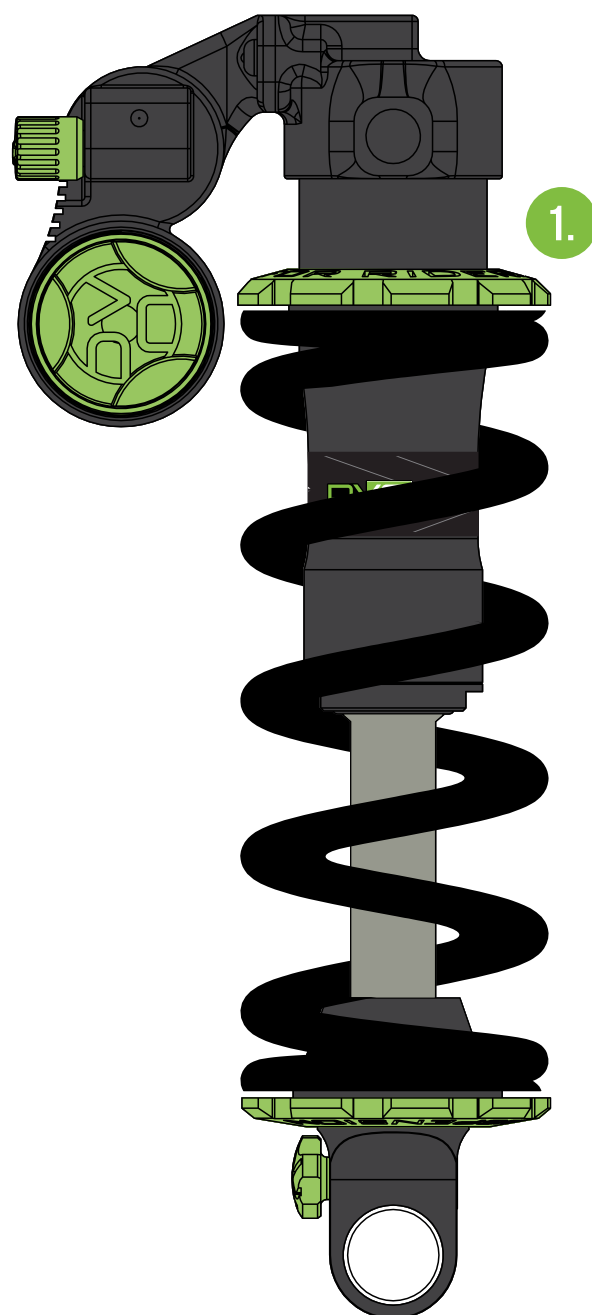
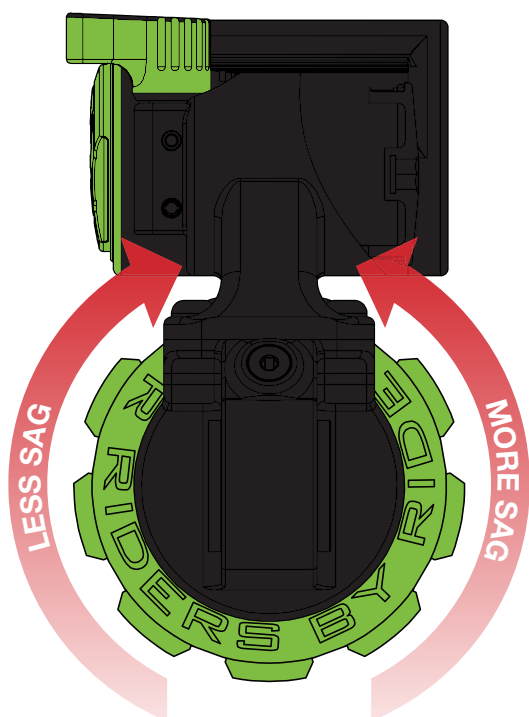


## Krok 2: Úprava předpětí

Úprava předpětí je rychlý způsob mírného zvýšení nebo snížení hodnoty SAG.

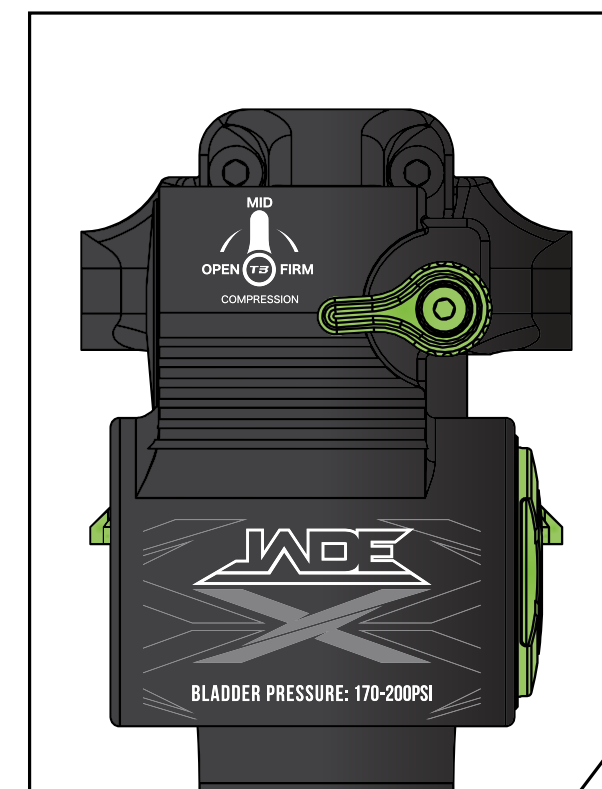
Otáčení vinuté pružiny ve směru hodinových ručiček sníží SAG, otáčení vinuté pružiny proti směru hodinových ručiček zvýší SAG.

Chcete-li provést nastavení předpětí, otáčejte horní objímkou pružiny (1.) do požadovaného směru, dokud nedosáhnete požadovaného předpětí. Ujistěte se, že je pružina dostatečně napnutá, aby nebyla uvolněná a nechrástila.



## Krok 3: Kompresa T3

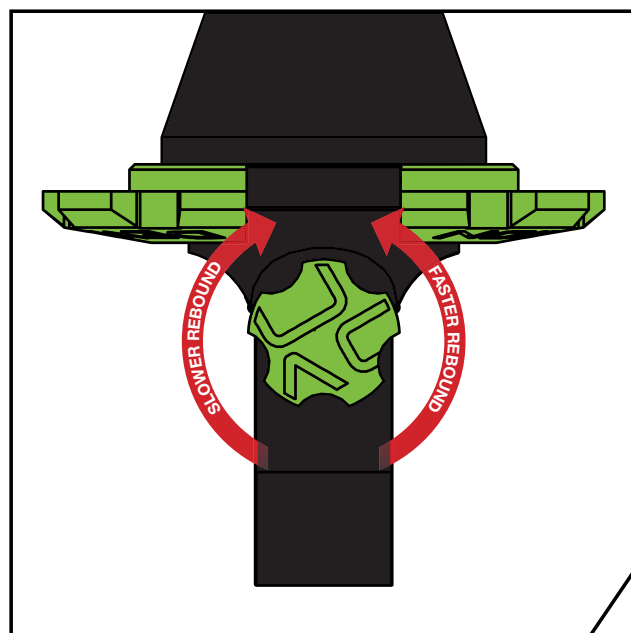
Tři možnosti nastavení komprese k projetí jakéhokoli terénu? Vyzkoušeli jsme nespočet možností nastavení, abychom vyvinuli to nejuniverzálnější. Nastavení v poloze „otevřeno“ poskytuje neuvěřitelně měkký chod, střední poloha „podpory“ přináší bezkonkurenční stabilitu, zatímco nastavení v pozici „uzavřeno“ je opravdu velmi pevné! To oceníte zejména při dlouhém stoupání na tvrdém povrchu.



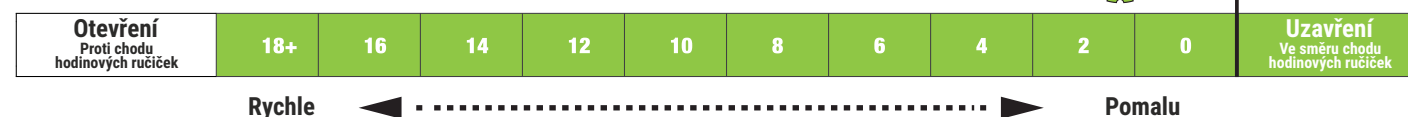
| Typ terénu       | Nastavení T3 komprese |           |       |
|------------------|-----------------------|-----------|-------|
|                  | OPEN                  | MID       | FIRM  |
| Hrubý sjezd      | MĚKKÉ                 |           |       |
| Hladký sjezd     |                       | STABILITA |       |
| Technický výjezd |                       | STABILITA | TVRDÉ |
| Hladký výjezd    |                       |           | TVRDÉ |
| Písečný sjezd    | MĚKKÉ                 | STABILITA |       |
| Písečný výjezd   |                       | STABILITA | TVRDÉ |
| Kluzký sjezd     | MĚKKÉ                 | STABILITA |       |
| Kluzký výjezd    |                       | STABILITA | TVRDÉ |

## Krok 4: Úprava odskoku

Odskok řídí rychlost, jakou se tlumič vysune po stlačení. Ovládání tlumení při odskoku je relativní k hmotnosti vinuté pružiny. Vyšší tuhost pružiny vyžaduje větší tlumení odskoku. Nižší tuhost pružiny bude vyžadovat menší tlumení odskoku. Zvolte tedy odpovídající nastavení.



Rychlý odskok tlumiče



## Několik rychlých tipů

Nastavení odskoku se může lišit v závislosti na geometrii kola, terénu a preferencích jezdce. Nejlepší je začít s ovladačem odskoku v uzavřeném nastavení (ve směru hodinových ručiček) a upravovat v krocích po dvou kliknutích.

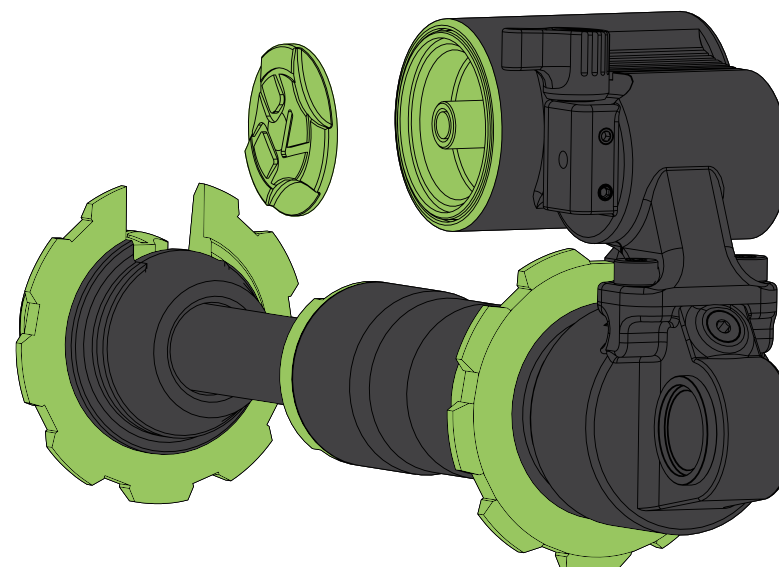
## Krok 5: Nastavení vzduchové komory



Komora je umístěna ve vnější nádrži tlumiče. Přístup k ní najdete pod zeleným víčkem. K pravidelné kontrole tlaku nebo úpravám tlaku používejte pumpu.

Poznámka: Při počáteční kontrole tlaku bude hodnota nízká, protože vzduch naplní i hadici pumpy.

Pokud tlumič vydává „skřípavý“ nebo „provzdušněný“ zvuk, může to být známka nízkého tlaku v komoře. Znovu naplňte komoru. Přetrvávající hluk je ukazatelem, že tlumič vyžaduje odborný servis.



Rozsah tlaku v komoře:  
**170-200 PSI**

## Co jsou komory v tlumiči a jak fungují?

Komory jsou umístěny v nádrži zadního tlumiče a nahrazují tradiční IFP nebo vnitřní plovoucí píst. Oddělují vzduch od oleje. Komora je v podstatě balón naplněný vzduchem a usazený na koncové části tlumiče. Vysoký vnitřní tlak pracuje proti oleji, který vytváří tlak v systému. Stlačením tlumiče protéká olej systémem a stlačuje vzduchovou komoru.

## Záruční podmínky

### OMEZENÁ DVOULETÁ ZÁRUKA

Pokud se zjistí, že některá součást vašeho produktu DVO Suspension vykazuje vadu materiálu nebo zpracování během doby platnosti této omezené dvouleté záruky, bude vadná součást opravena nebo vyměněna, podle možnosti DVO Suspension zcela zdarma. Oprava či výměna proběhne dle skladových zásob dodavatele v nejkratší možné době a bez zbytečného prodlení, po obdržení produktu autorizovaným prodejcem DVO Suspension, spolu s původní maloobchodní účtenkou, fakturou nebo jiným dokladem s datem nákupu.

### ZÁRUKA SE NEVZTAHUJE NA:

Tato záruka se nevztahuje na škody způsobené nehodami, změnami, zanedbáním, nesprávným použitím, přetížením nebo nedostatečnou nebo žádnou údržbou, nesprávnou montáží, nesprávně provedenými opravami nebo náhradními díly nebo příslušenstvím, které neodpovídají specifikacím, doporučením či schválení společností DVO Suspension nebo při aktivitách, jako je akrobacie, kaskadérské skoky, jízda na rampě, závodění, komerční použití anebo běžné opotřebení spojené s použitím produktu (viz zákon č. 136/2002 Sb., § 619, odst. 2).

Mezi položky podléhající běžnému opotřebení nebo opotřebení patří mimo jiné olej, prachová těsnění, olejová těsnění a pouzdra. Kromě toho je tato záruka neplatná v případě, že se vidlice/tlumiče použijí s jakýmkoli jízdními koly, bez vědomí a předchozího písemného souhlasu společnosti DVO Suspension. Tato záruka rovněž nezahrnuje žádné výdaje spojené s přepravou produktu DVO Suspension k autorizovanému prodejci DVO Suspension nebo od něj, servisní náklady spojené s vyjmutím produktu DVO Suspension z kola ani náhradu za nepřijemnosti nebo nemožnost používání během období, kdy se produkt DVO opravuje.

Tato záruka bude automaticky neplatná, pokud dojde ke změně, vymazání, poškození nebo jinému pozměnění sériového čísla produktu DVO Suspension.

### KUPUJÍCÍ

1. Doba platnosti této záruky začíná dnem zakoupení a pokračuje po dobu dvou (2) let od data původního nákupu.
2. V případě závady, na kterou se vztahuje tato záruka, by se měl kupující obrátit výhradně na záruční servisní středisko DVO pro Českou republiku: **JC Suspension&Bike s.r.o.**, Štěpána Bendy 627, 277 46 Veltrusy, [www.jcbike.cz](http://www.jcbike.cz), [info@jcbike.cz](mailto:info@jcbike.cz), +420 734 891 999.

## Dovozce

### KONTAKTY

LEVESPORTKONCEPT s.r.o., K Bílému Vrchu 2978/5, 193 00 Praha 9, Česká republika, [www.levelsportkoncept.cz](http://www.levelsportkoncept.cz)

## Poznámky k nastavení:



---

---

---

---

---

---

---

---

---

---

---

---

---

---

---

---

---

---

---

---

---

---

---



**DVO SUSPENSION INC.**

25026 Anza Drive Unit B  
Valencia CA, 91355 USA

910800-17  
2017-07-18

Změny parametrů vyhrazeny.  
Nejnovější informace naleznete na [dvosuspension.com](http://dvosuspension.com)

verze březen 2021